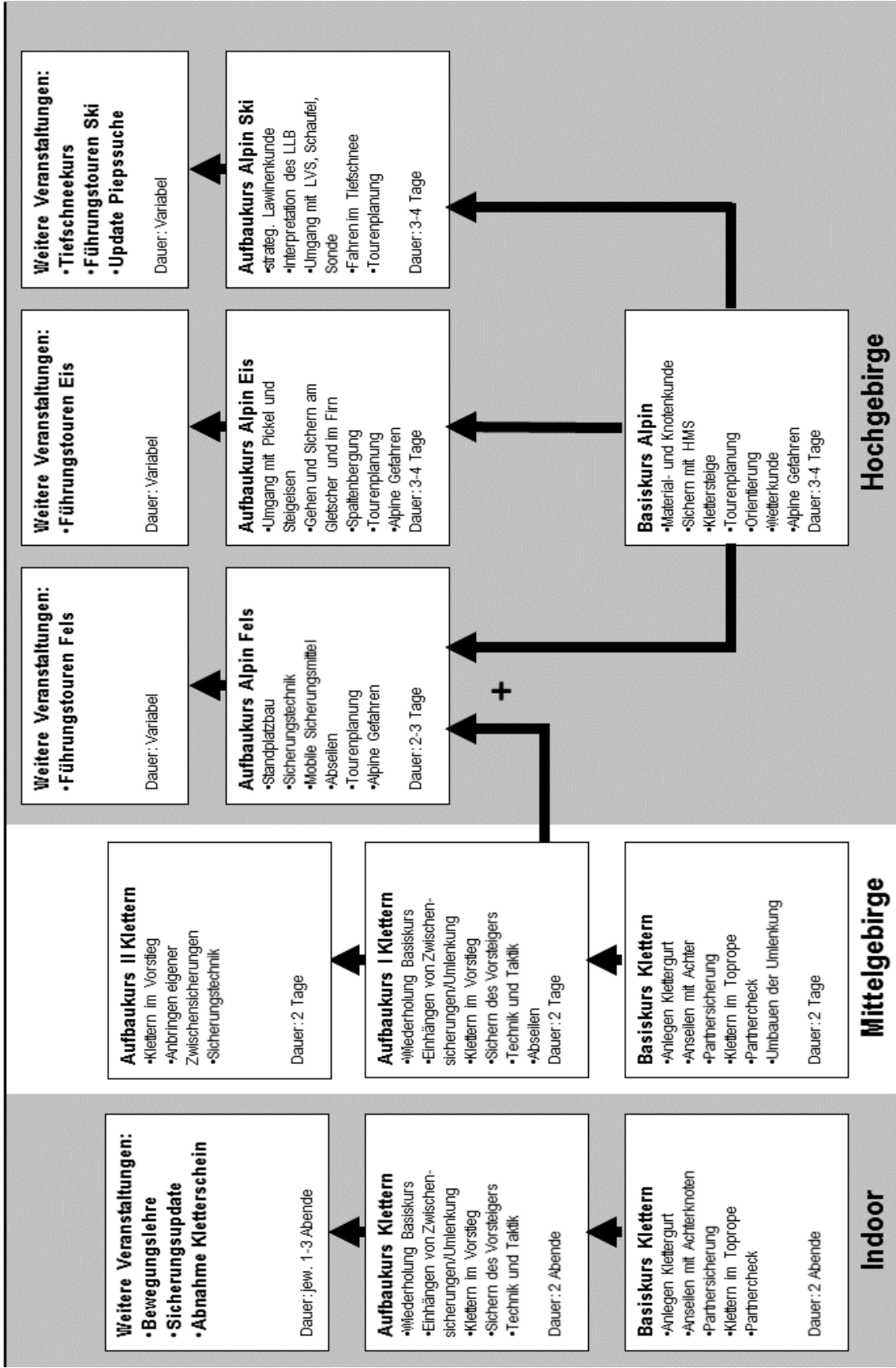


Kursprogramm Herbst/Winter 2021/2022 - Übersicht

Auf den folgenden Seiten findest Du unser Ausbildungsprogramm mit verschiedenen Kursen und Führungstouren, darunter Skitouren im Winter, alpine Klettertouren, Hochtouren, Fels- und Eiskurse im Sommer und natürlich Kletterkurse in der Halle und in der Fränkischen Schweiz. Wir freuen uns über Anregungen und Tipps an [ausbildung\(at\)dav-forchheim.de](mailto:ausbildung(at)dav-forchheim.de). Anmeldungen bitte an unsere Geschäftsstelle unter [geschaeftsstelle\(at\)dav-forchheim.de](mailto:geschaeftsstelle(at)dav-forchheim.de). Viel Spass beim Lesen!

KATEGORIE	TERMIN	TITEL	GEBIET
Klettern	09.12. & 10.12.21, jeweils ab 17.30 Uhr	Kletterkurs Senioren	DAV Kletter- und Vereinszentrum Erlangen / Sparkassen Bergwelt
Klettern	13.01. & 14.01.22, jeweils ab 17.30 Uhr	Basiskurs Klettern Indoor	DAV Kletter- und Vereinszentrum Erlangen / Sparkassen Bergwelt
Klettern	15.11. & 17.11.21, jeweils ab 19.00	Aufbaukurs Klettern Indoor	DAV Kletter- und Vereinszentrum Erlangen / Sparkassen Bergwelt
Klettern	12.11. - 14.11.21	Führungstouren Tannheimer Tal	Tannheimer Tal
Klettersteig	16.01.22	Klettersteigkurs Einsteiger	Hersbrucker Schweiz
Alpin Winter	04.02. - 06.02.22	Skitourenkurs Einsteiger	Bayerische Alpen, (Vor-)Karwendel
Alpin Winter	06.02. - 08.02.22	Freeridekurs	Zentralalpen
Alpin Winter	18.02. - 20.02.22	Skitour Potsdamer Hütte	Sellrain
Alpin Winter	04.03. - 07.03.22	Skitour Kasseler Hütte	Rieserferner, Südtirol
Alpin Winter	18.03. - 28.03.22	Skidurchquerung Lappland	Abisko Nationalpark, Lappland, Schweden
Alpin Winter	04.03. - 06.03.22	Skitour Südtirol	Gsieser Tal
Alpin Winter	25.03. - 27.03.22	Radl-Ski-Tour	Karwendel / Wetterstein / Kaiser

Ausbildungsstruktur der Sektion Forchheim des DAV



Kursprogramm Herbst/Winter 2021/2022 - Details

TITEL	KLETTERKURS SENIOREN
GEBIET	DAV Kletter- und Vereinszentrum Erlangen / Sparkassen Bergwelt
INHALTE	Wiederholung Basiskurs, Klettern & Sichern im Vorstieg, Fall- & Sicherungstraining, Technik, Taktik
VORKENNT- NISSE	Grundlagen der Sicherungstechnik (Inhalte Basiskurs), NUR FÜR ALTER Ü50
AUSRÜSTUNG	Hüftsitzgurt, Kletterschuhe, Sicherungsgerät, fehlende Ausrüstung kann bei der Sektion geliehen werden
HINWEISE	max. 6 TeilnehmerInnen
TERMIN	09.12. & 10.12.21, jeweils ab 17.30 Uhr
KURSNUMMER	2021_025
GEBÜHR	30 EUR
LEITUNG	Wenzel Schneider
EMAIL	wenzel_schneider(at)web.de

TITEL	BASISKURS KLETTERN INDOOR
GEBIET	DAV Kletter- und Vereinszentrum Erlangen / Sparkassen Bergwelt
INHALTE	Anlegen des Klettergurtes, Anseilen mit Achterknoten, Partnersicherung, Klettern im Toprope, Partnercheck
VORKENNT- NISSE	Spaß an der Bewegung
AUSRÜSTUNG	Hüftsitzgurt, Kletterschuhe, Sicherungsgerät, fehlende Ausrüstung kann bei der Sektion geliehen werden
HINWEISE	max. 6 TeilnehmerInnen
TERMIN	13.01. & 14.01.22, jeweils ab 17.30 Uhr
KURSNUMMER	2022_009
GEBÜHR	30 EUR
LEITUNG	Wenzel Schneider
EMAIL	wenzel_schneider(at)web.de

TITEL	AUFBAUKURS KLETTERN INDOOR
GEBIET	DAV Kletter- und Vereinszentrum Erlangen / Sparkassen Bergwelt
INHALTE	Wiederholung Basiskurs, Klettern & Sichern im Vorstieg, Fall- & Sicherungstraining, Technik, Taktik
VORKENNT- NISSE	Basiskurs Klettern Indoor
AUSRÜSTUNG	Hüftsitzgurt, Kletterschuhe, Sicherungsgerät mit passendem Karabiner, Chalkbag - Hüftgurt bei der Sektion ausleihbar
HINWEISE	max. 6 TeilnehmerInnen
TERMIN	15.11. & 17.11.21, jeweils ab 19.00
KURSNUMMER	2021_026
GEBÜHR	30 EUR
LEITUNG	Jens Werchau
EMAIL	werchaujens(at)gmail.com

TITEL	FÜHRUNGSTOUREN TANNHEIMER TAL
GEBIET	Tannheimer Tal
INHALTE	Sasionabschluss über dem Nebel im Spätherbst: Geführte Alpinklettertouren als Tagestouren vom Tal aus, mögliche Tourenziele: Aggenstein Südwände, Hochwiesler, Bschießer Südkante, Gimpel, Treffpunkt Freitag Abend im Allgäu, Rückfahrt Sonntag Abend, Fahrt mit dem Zug, vor Ort mit dem Auto
VORKENNT- NISSE	Aufbaukurs Alpin Fels oder entsprechende Erfahrung, Kondition für Touren mit einer Gehzeit von 6-8 Stunden bzw. ca. 800Hm im Aufstieg, sicherer Nachstieg im 5. Grad und sicheres Gehen im weglosen Gelände
AUSRÜSTUNG	Alpinkletterausrüstung nötig, Übernachtung im Tal
HINWEISE	max. 2 TeilnehmerInnen bzw. weitere TeilnehmerInnen nur als selbständige Seilschaft
TERMIN	12.11. - 14.11.21 (Fr ab 14.00 Uhr, So bis 23.00)
KURSNUMMER	2021_027
GEBÜHR	50 EUR
LEITUNG	Michael Taumann
EMAIL	taumann(at)gmx.net

TITEL	KLETTERSTEIGKURS EINSTEIGER
GEBIET	Hersbrucker Schweiz
INHALTE	Anlegen des Klettergurtes, Anlegen und Handhabung der Klettersteigbremse, Begehen einer gesicherten Steiganlage, Tourenplanung
VORKENNT- NISSE	Kondition für eine Tagestour mit einer Gehzeit von 4-5 Stunden
AUSRÜSTUNG	Klettersteigausrüstung nötig, Klettersteigset und Helm bei der Sektion ausleihbar
HINWEISE	max. 6 TeilnehmerInnen
TERMIN	16.01.22
KURSNUMMER	2022_001
GEBÜHR	15 EUR
LEITUNG	Harald Merz
EMAIL	sfly(at)gmx.de

TITEL	SKITOURENKURS EINSTEIGER
GEBIET	Bayerische Alpen, (Vor-)Karwendel
INHALTE	Ausbildungskurs für Skitourenanfänger, Inhalte: Material und -handhabung, Tourenausswahl, Routenplanung, Orientierung, VS-Suche, Erste Hilfe, Spuranlage/Abfahrt
VORKENNT- NISSE	Aufbaukurs Alpin Ski oder entsprechende Erfahrung: zügiges Befahren einer schwarzen Piste, Kondition für Ausbildungstouren mit Gehzeit von 4 - 5 Std
AUSRÜSTUNG	Skitourenausrüstung nötig, LVS/Schaufel/Sonde bei der Sektion ausleihbar
HINWEISE	max. 6 TeilnehmerInnen
TERMIN	04.02. - 06.02.22 (Fr bis So)
KURSNUMMER	2022_002
GEBÜHR	50 EUR
LEITUNG	Franz Kraft
EMAIL	frajokra(at)gmx.de

TITEL	FREERIDEKURS
GEBIET	Zentralalpen
INHALTE	Freeridekurs. Skifahren im freien Skigelände ist der nächste logische Schritt für den guten bis sehr guten Pistenskifahrer. Wir fahren, wenn möglich, skigebietsnah, um die Aufstiegshilfen zu nützen und möglichst viele Abfahrten zu genießen. Je nach Verhältnissen vor Ort können wir auch eine kombinierte Skitour machen. Das Zielgebiet werden wir kurzfristig bestimmen, um die bestmöglichen Verhältnisse zu haben
VORKENNT- NISSE	Skitourenkurs, Sicheres Befahren schwarzer Pisten im Parallelschwung, Aufstieg bis 800Hm
AUSRÜSTUNG	LVS Ausrüstung, Rucksack, Felle, Harscheisen
HINWEISE	max. 6 TeilnehmerInnen
TERMIN	06.02. - 08.02.22
KURSNUMMER	2022_003
GEBÜHR	70 EUR
LEITUNG	Martin Maier
EMAIL	martin_sm(at)web.de

TITEL	SKITOUR POTSDAMER HÜTTE
GEBIET	Sellrain
INHALTE	Geführte Skitour von der Hütte aus mit ca. 4 - 5 Stunden Gehzeit bzw. 800 Höhenmeter. Lawinengemäße Anlage der Spur (Aufstieg und Abfahrt), Interpretation des Lawinenlageberichtes
VORKENNT- NISSE	Aufbaukurs Alpin Ski, zügiges Befahren einer schwarzen Piste und im Tiefschnee
AUSRÜSTUNG	Skitourenausrüstung, LVS, Schaufel, Sonde können bei der Sektion ausgeliehen werden
HINWEISE	max. 6 TeilnehmerInnen
TERMIN	18.02. - 20.02.22 (Fr bis So)
KURSNUMMER	2022_004
GEBÜHR	70 EUR
LEITUNG	Helmut Sentner
EMAIL	familie.sentner(at)t-online.de

TITEL	SKITOUR KASSELER HÜTTE
GEBIET	Rieserferner, Südtirol
INHALTE	Geführte Skitour: Wir führen Touren vom festen Hüttenstützpunkt durch. Mögliche Gipfelziele: Schneeiger Nock 3358m, Magerstein 3273m, Barmer Spitze 3200m, Anreise Freitag früh, Abreise Montag Nachmittag, Fahrt mit Sektionsbus
VORKENNT- NISSE	Fahren im Tiefschnee, Kondition für 5 bis 6 Stunden Gehzeit und 800 bis 1100Hm (je nach Ziel)
AUSRÜSTUNG	Skitourenausrüstung nötig, LVS/Schaufel/Sonde bei der Sektion ausleihbar, weitere Details werden bei Anmeldung bekanntgegeben
HINWEISE	max. 6 TeilnehmerInnen
TERMIN	04.03. - 07.03.22 (Fr - Mo, 4 Tage)
KURSNUMMER	2022_005
GEBÜHR	90 EUR
LEITUNG	Dirk Sachse
EMAIL	dirk(at)borsach.de

TITEL	SKIDURCHQUERUNG LAPPLAND
GEBIET	Abisko Nationalpark, Lapland, Schweden
INHALTE	Geführte Skitour: Geplant sind 7 Tagesetappen von 12 bis 20 km Länge mit einer durchschnittlichen Höhendifferenz von 400 Hm und einem Rucksackgewicht von ca. 13 kg. Dabei starten wir bei knapp 385m und erreichen am Tjäktapass mit 1140m den höchsten Punkt der Tour. Wenn es die Verhältnisse zulassen, werden wir auch den einen oder anderen Gipfel bzw. Hang entlang des Weges ersteigen, um in den Genuss traumhafter Abfahrten zu kommen. Zum Abschluss der Tour werden wir den Kebnekaise (2.111m Höhe – höchster Berg Schwedens) besteigen. Wir verbringen zwei Nächte in der Kebenkaise Fjällstation und gehen von dort 1.350 Höhenmeter zum Gipfel
VORKENNT- NISSE	Fahren im Tiefschnee, Kondition für 5 bis 6 Stunden Gehzeit und 400Hm
AUSRÜSTUNG	Skitourenausrüstung nötig, LVS/Schaufel/Sonde bei der Sektion ausleihbar, weitere Details werden bei Anmeldung bekanntgegeben
HINWEISE	max. 6 TeilnehmerInnen, noch 2 Plätze frei da Tour um ein Jahr verschoben wurde, Anmeldung bis spätestens 15.10.2021 an die Geschäftsstelle, zu den Gebühren von 150 EUR kommen ca. 750 EUR Reisekosten für Flug, Übernachtungen, STF-Mitgliedschaft und Transfer
TERMIN	18.03. - 28.03.22 (Fr - Mo, 11 Tage)
KURSNUMMER	2022_007
GEBÜHR	150 EUR
LEITUNG	Dirk Sachse
EMAIL	dirk(at)borsach.de

TITEL	SKITOUR SÜDIROL
GEBIET	Gsieser Tal
INHALTE	Geführte Skitour von der Unterkunft (Pension, Gasthaus) aus mit ca. 5 - 7 Stunden Gehzeit bzw. 1000 Hm
VORKENNT- NISSE	Aufbaukurs Alpin SKi, zügiges Befahren einer schwarzen Piste und im Tiefschnee
AUSRÜSTUNG	Skitourenausrüstung, LVS, Schaufel, Sonde können bei der Sektion ausgeliehen werden
HINWEISE	max. 6 TeilnehmerInnen
TERMIN	04.03. - 06.03.22 (Fr bis So)
KURSNUMMER	2022_006
GEBÜHR	70 EUR
LEITUNG	Helmut Sentner
EMAIL	familie.sentner(at)t-online.de

TITEL	RADL-SKI-TOUR
GEBIET	Karwendel / Wetterstein / Kaiser
INHALTE	Geführte Skitour - mehr als 1300 hm einfach - Frühjahrsskitour mit Anfahrt per Mountainbike
VORKENNT- NISSE	Aufbaukurs Alpin Ski oder entsprechende Erfahrung: souveränes Befahren einer schwarzen Piste, Kondition für Touren mit Fahr- und Gehzeit von 10 - 12 Std. mit schwerem Gepäck (Skitourenausrüstung im Rucksack)
AUSRÜSTUNG	Mountainbike, Skitourenausrüstung nötig, LVS/Schaufel/Sonde bei der Sektion ausleihbar, weitere Details werden bei Anmeldung bekanntgegeben
HINWEISE	max. 4 TeilnehmerInnen
TERMIN	25.03. – 27.03.22 (Fr bis So)
KURSNUMMER	2022_008
GEBÜHR	50 EUR
LEITUNG	Franz Kraft
EMAIL	frajokra(at)gmx.de

Ausbildungsprogramm - Teilnahmebedingungen

Anmeldung

Die Anmeldung zu unseren Veranstaltungen erfolgt schriftlich durch Einsenden des Anmeldeformulars an die Geschäftsstelle der Sektion (per Email, Fax, Post). Anmeldeschluss ist 14 Tage vor Veranstaltungsbeginn, sofern nicht anders vermerkt.

Teilnahme / Gebühren

Unsere Veranstaltungen richten sich an alle interessierten Mitglieder der Sektion Forchheim. Mitgliedern anderer DAV-Sektionen steht unser Angebot offen, wir erheben in diesem Fall allerdings eine Zusatzgebühr von 15,- EUR je Kurs. Das Mindestalter für unsere Veranstaltungen beträgt i.d.R. 18 Jahre, sofern nicht anders vermerkt. Bei Minderjährigen ist immer die Einverständniserklärung eines Erziehungsberechtigten nötig. Alle Teilnehmergebühren werden per Lastschrift eingezogen. Eine Barzahlung ist NICHT möglich! Die Teilnehmergebühren umfassen die Ausbildungs- bzw. Führungsleistung durch unsere Leiter, nicht jedoch Fahrt-, Übernachtungs-, Verpflegungs- und sonstige Kosten.

Rücktritt

Bei Rücktritt von einer Veranstaltung werden bis 14 Tage vor Beginn 50%, danach 100% der Kursgebühr einbehalten. Sollten für den Kurs bereits Reservierungsgebühren angefallen sein, so sind diese zusätzlich zu übernehmen.

Vorkenntnisse und Leistungsprofil

Notwendige Vorkenntnisse und Anforderungen sind bei den Veranstaltungen aufgeführt. In Ihrem eigenen Interesse bitten wir Sie um eine kritische Selbsteinschätzung. Unsere Leiter können ggf. einen Ausschluss von der Veranstaltung aussprechen.

Absage durch die Sektion und Ausschluss

Wird eine Veranstaltung im Vorfeld durch die Sektion abgesagt, werden keine Gebühren fällig. Erfüllt ein Teilnehmer die angegebenen Voraussetzungen nicht, kann er von der weiteren Teilnahme ausgeschlossen werden. Ebenso kann eine Veranstaltung aus Gründen höherer Gewalt (Wetter, Lawinengefahr) abgebrochen werden. In beiden Fällen besteht kein Anspruch auf Kostenerstattung.

Bildrechte

Mit der Anmeldung zu Sektionsveranstaltungen wird automatisch das Einverständnis zur Bildnutzung im Rahmen der Vereinsarbeit gegeben (Homepage, Programmheft, Vorträge).

Bergsport und Risiko

Eine 100%-ige Sicherheit bei alpinen Unternehmungen gibt es nicht. Unsere erfahrenen und qualifizierten Trainer sind immer darum bemüht, das Risiko beim Bergsport durch eine sorgfältige Planung und Leitung ihrer Veranstaltungen zu minimieren. Das verbleibende Restrisiko trägt der Teilnehmer selbst.