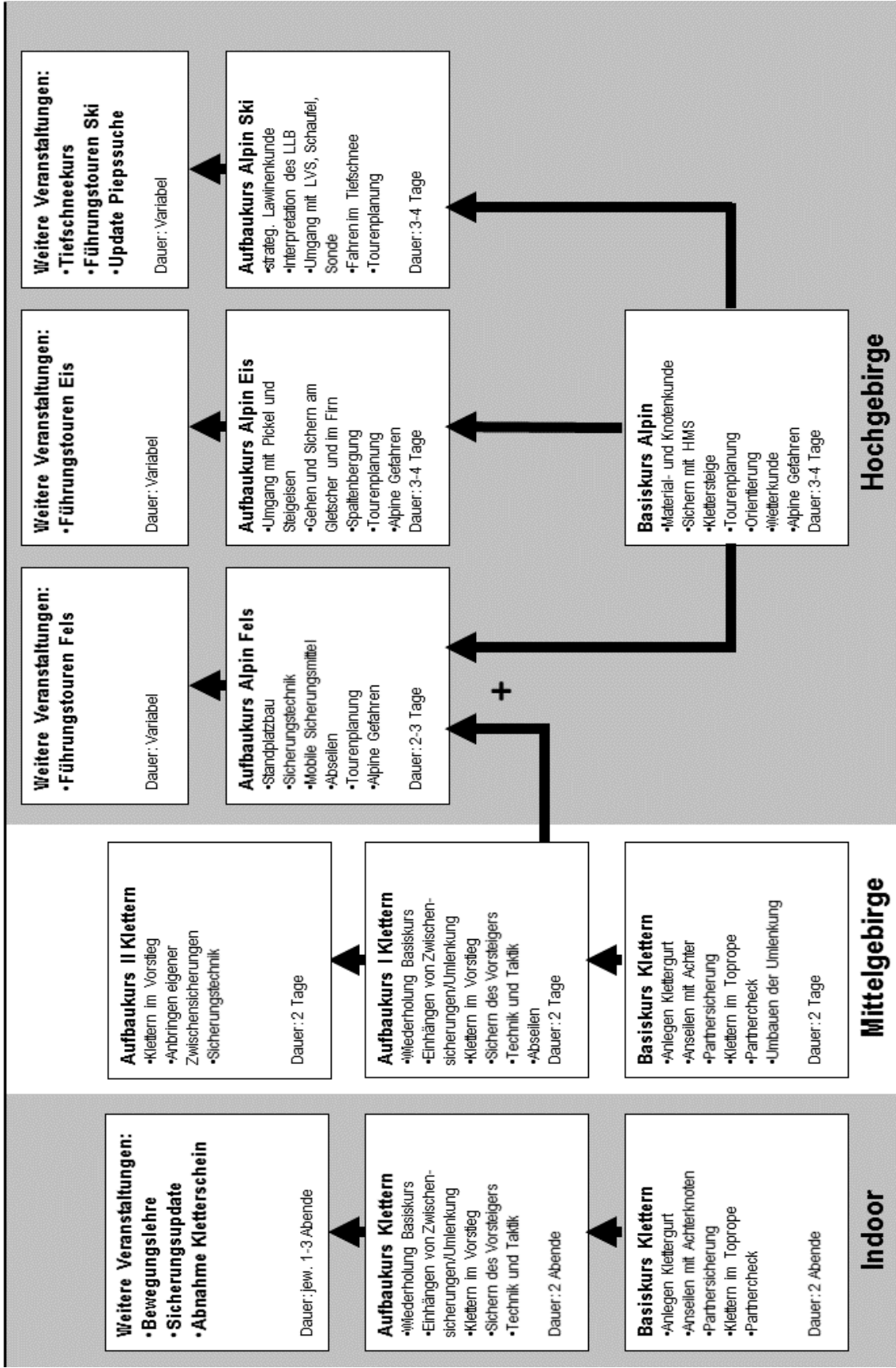


Kursprogramm Frühjahr/Sommer 2021 - Übersicht

Auf den folgenden Seiten findest Du unser Ausbildungsprogramm mit verschiedenen Kursen und Führungstouren, darunter Skitouren im Winter, alpine Klettertouren, Hochtouren, Fels- und Eiskurse im Sommer und natürlich Kletterkurse in der Halle und in der Fränkischen Schweiz. Wir freuen uns über Anregungen und Tipps an [ausbildung\(at\)dav-forchheim.de](mailto:ausbildung(at)dav-forchheim.de). Anmeldungen bitte an unsere Geschäftsstelle unter [geschaeftsstelle\(at\)dav-forchheim.de](mailto:geschaeftsstelle(at)dav-forchheim.de). Viel Spass beim Lesen!

KATEGORIE	TERMIN	TITEL	GEBIET
Alpin Winter	05.03. - 07.03.21	Skitour Südtirol	Gsieser Tal
Alpin Winter	16.04. – 18.04.21	Radl-Ski-Tour	Karwendel / Wetterstein / Kaiser
Alpin Winter	29.04. - 02.05.21	Skitour Konkordiahütte	Berner Alpen, Schweiz
Alpin Sommer	24.06. - 29.06.21	Führungstour Dauphiné	Dauphiné, Frankreich
Klettern	23.04.21 ab 16:00, 24.04.21 ab 12:00, jeweils 3-4h	Basiskurs Klettern	Fränkische Schweiz
Klettern	07.05.21 ab 16:00, 08.05.21 ab 13:00, jeweils 3-4h	Aufbaukurs Klettern	Fränkische Schweiz
Klettern	03.05. & 06.05.21	Aufbaukurs Klettern für Senioren (Ü50)	Fränkische Schweiz
Klettersteig	15.05.21	Klettersteigkurs Einsteiger	Hersbrucker Schweiz
Alpin Sommer	03.07. - 04.07.21	Führungstour Trettachspitze	Allgäuer Alpen
Alpin Sommer	10.07. – 13.07.21	Führungstour Ortlergruppe	Ortlergruppe
Alpin Sommer	12.08. - 15.08.21	Hochtouren mit Hüttenstützpunkt	Ortlergruppe ODER Zillertaler Alpen
Alpin Sommer	27.08. - 30.08.21	Aufbaukurs Alpin Fels	Orny-Hütte, Mont-Blanc-Gruppe, Schweiz

Ausbildungsstruktur der Sektion Forchheim des DAV



Kursprogramm Frühjahr/Sommer 2021 - Details

TITEL	SKITOUR SÜDTIROL
GEBIET	Gsieser Tal
INHALTE	Geführte Skitouren vom festen Stützpunkt aus
VORKENNT- NISSE	Aufbaukurs Alpin Ski od.entsprechende Erfahrung, zügiges Befahren einer schwarzen Piste, Kondition für Touren mit einer Gehzeit von 4-5 Std. bzw. ca. 800Hm im Aufstieg
AUSRÜSTUNG	Skitourenausrüstung nötig, LVS/Schaufel/Sonde bei der Sektion ausleihbar
HINWEISE	max. 6 TeilnehmerInnen
TERMIN	05.03. - 07.03.21 (Fr bis So)
KURSNUMMER	2021_006
GEBÜHR	70 EUR
LEITUNG	Helmut Sentner
EMAIL	familie.sentner(at)t-online.de

TITEL	RADL-SKI-TOUR
GEBIET	Karwendel / Wetterstein / Kaiser
INHALTE	Geführte Skitour - mehr als 1300 hm einfach - Frühjahrsskitour mit Anfahrt per Mountainbike
VORKENNT- NISSE	Aufbaukurs Alpin Ski oder entsprechende Erfahrung: souveränes Befahren einer schwarzen Piste, Kondition für Touren mit Fahr- und Gehzeit von 10 - 12 Std. mit schwerem Gepäck (Skitourenausrüstung im Rucksack)
AUSRÜSTUNG	Mountainbike, Skitourenausrüstung nötig, LVS/Schaufel/Sonde bei der Sektion ausleihbar, weitere Details werden bei Anmeldung bekanntgegeben
HINWEISE	max. 4 TeilnehmerInnen
TERMIN	16.04. – 18.04.21 (Fr bis So)
KURSNUMMER	2021_008
GEBÜHR	50 EUR
LEITUNG	Franz Kraft
EMAIL	frajokra(at)gmx.de

TITEL	SKITOUR KONKORDIAHÜTTE
GEBIET	Berner Alpen, Schweiz
INHALTE	Geführte Skitour: Wir fahren von Lauterbrunnen mit der Bahn aufs Jungfrauoch. Von dort führt die geplante Route zur Konkordiahütte, nach zwei Übernachtungen geht es weiter zur Hollandiahütte, am letzten Tag fahren wir ab ins Lötschental und mit Bus und Bahn zurück nach Lauterbrunnen. Mögliche Gipfelziele: Louwihorn 3777m, Groß Fiescherhorn 4048m, Hinterfiescherhorn 4025m, Ebenefluh 3962m, Mittaghorn 3892m. Anreise bereits Mittwoch Abend (28.04.) bis Lauterbrunnen, Abreise Sonntag Nachmittag. Fahrt mit Sektionsbus
VORKENNT-NISSE	Fahren im Tiefschnee, Gehen mit Steigeisen, Kondition für 5 bis 6 Stunden Gehzeit und 800 bis max. 1250Hm
AUSRÜSTUNG	Skitourenausrüstung nötig, LVS/Schaufel/Sonde bei der Sektion ausleihbar
HINWEISE	max. 6 TeilnehmerInnen
TERMIN	29.04. - 02.05.21 (Do bis So, 4 Tage)
KURSNUMMER	2021_009
GEBÜHR	130 EUR
LEITUNG	Dirk Sachse
EMAIL	dirk(at)borsach.de

TITEL	FÜHRUNGSTOUR DAUPHINÉ
GEBIET	Dauphiné, Frankreich
INHALTE	Geführte Hochtour: Wir starten in Ailefroide, einem der besten Klettergebiete in der Dauphiné. Mögliche Tourenziele: Roche Faurio 3790m, Mont Pelvoux 3943m, Dome de Neige 4015m, Barre des Ecrins 4102m. Abfahrt in Forchheim bereits Mittwoch Abend (23.06.), Rückfahrt Dienstag Nachmittag. Fahrt mit Sektionsbus
VORKENNT-NISSE	Aufbaukurs Alpin Eis oder entsprechende Erfahrung, Kondition für Touren mit einer Gehzeit von 8-10 Stunden bzw. ca. 1400Hm im Aufstieg, Kletterkönnen im kombinierten Gelände bis zum Grad III (ggf. mit Steigeisen) bzw. Eis bis 45°
AUSRÜSTUNG	Hochtourenausrüstung nötig, Details bei Vorbesprechung/Anmeldung
HINWEISE	max. 4 TeilnehmerInnen
TERMIN	24.06. - 29.06.21 (Do bis Di, 6 Tage)
KURSNUMMER	2021_010
GEBÜHR	190 EUR
LEITUNG	Dirk Sachse
EMAIL	dirk(at)borsach.de

TITEL	BASISKURS KLETTERN
GEBIET	Fränkische Schweiz
INHALTE	Anlegen des Klettergurtes, Anseilen mit Achterknoten, Partnersicherung, Klettern im Toprope, Partnercheck
VORKENNT- NISSE	Spaß an der Bewegung
AUSRÜSTUNG	Hüftsitzgurt, Kletterschuhe, Helm, Sicherungsgerät, fehlende Ausrüstung kann bei der Sektion geliehen werden
HINWEISE	max. 6 Teilnehmer
TERMIN	23.04.21 ab 16:00, 24.04.21 ab 12:00, jeweils 3-4h
KURSNUMMER	2021_013
GEBÜHR	30 EUR
LEITUNG	Wenzel Schneider
EMAIL	wenzel_schneider(at)web.de

TITEL	AUFBAUKURS KLETTERN
GEBIET	Fränkische Schweiz
INHALTE	Wiederholung Basiskurs, Sichern des Vorsteigers, Einhängen von Zwischensicherungen und der Umlenkung, Klettern im Vorstieg, Bewegungslehre
VORKENNT- NISSE	Basiskurs Klettern Indoor oder entsprechende Erfahrung
AUSRÜSTUNG	Hüftsitzgurt, Kletterschuhe, Sicherungsgerät nötig
HINWEISE	max. 6 Teilnehmer
TERMIN	07.05.21 ab 16:00, 08.05.21 ab 13:00, jeweils 3-4h
KURSNUMMER	2021_014
GEBÜHR	30 EUR
LEITUNG	Wenzel Schneider
EMAIL	wenzel_schneider(at)web.de

TITEL	AUFBAUKURS KLETTERN FÜR SENIOREN (Ü50)
GEBIET	Fränkische Schweiz
INHALTE	Wiederholung Basiskurs, Sichern des Vorsteigers, Einhängen von Zwischensicherungen und der Umlenkung, Klettern im Vorstieg, Bewegungslehre
VORKENNT- NISSE	Basiskurs Klettern Indoor oder entsprechende Erfahrung
AUSRÜSTUNG	Hüftsitzgurt, Kletterschuhe, Sicherungsgerät und Helm nötig
HINWEISE	max. 6 Teilnehmer
TERMIN	03.05. & 06.05.21 (jew. 15:00 bis 20:00 Uhr)
KURSNUMMER	2021_011
GEBÜHR	30 EUR
LEITUNG	Bertram Stielper
EMAIL	bert561(at)gmx.de

TITEL	KLETTERSTEIGKURS EINSTEIGER
GEBIET	Hersbrucker Schweiz
INHALTE	Anlegen des Klettergurtes, Anlegen und Handhabung des Klettersteigsets, Begehen von Klettersteigen: Basics, Tipps & Tricks, Tourenplanung
VORKENNT- NISSE	Kondition für eine Tagestour mit einer Gehzeit von 4-5 Stunden
AUSRÜSTUNG	Klettersteigausrüstung: Klettergurt, Helm, aktuelles & normgerechtes Klettersteigset. Handschuhe vorteilhaft. Klettersteigset, Klettergurt & Helm bei der Sektion ausleihbar
HINWEISE	max. 6 Teilnehmer
TERMIN	15.05.21 (Sa)
KURSNUMMER	2021_012
GEBÜHR	15 EUR
LEITUNG	Harald Merz
EMAIL	sfly(a t)gmx.de

TITEL	FÜHRUNGSTOUR TRETTACHSPITZE
GEBIET	Allgäuer Alpen
INHALTE	Überschreitung der kühnen Trettachspitze in den Allgäuern Hochalpen mit alpinen Biwak, alternativ Übernachtung auf dem Waltenberger Haus
VORKENNT- NISSE	Aufbaukurs Klettern oder entsprechende Erfahrung, Kondition für Touren mit einer Geh- und Kletterzeit von 8-10 Stunden bzw. ca. 1200 hm im Aufstieg, sicherer Nachstieg im 3. Grad und alpine Trittsicherheit und alpine Tourenerfahrung
AUSRÜSTUNG	Kletterausrüstung nötig, Details nach Anmeldung
HINWEISE	Max. 2 Teilnehmer
TERMIN	03.07. - 04.07.21
KURSNUMMER	2021_018
GEBÜHR	50 EUR
LEITUNG	Michael Taumann
EMAIL	taumann(at)gmx.net

TITEL	FÜHRUNGSTOUR ORTLERGRUPPE
GEBIET	Ortlergruppe
INHALTE	Hochtouren in der Ortlergruppe. Voraussichtlicher Stützpunkt Pizzini Hütte
VORKENNT- NISSE	Kondition für mind.10 Std und ca.1200 Hm.im Aufstieg. Kenntnisse im Eis und Kletterstellen bis II sollen vorhanden sein
AUSRÜSTUNG	Ausrüstung wird noch festgelegt
HINWEISE	Max. 3 Teilnehmer
TERMIN	10.07. – 13.07.21
KURSNUMMER	2021_017
GEBÜHR	80 EUR
LEITUNG	Roland Rost
EMAIL	ro.rost(at)t-online.de

TITEL	HOCHTOUREN MIT HÜTTENSTÜTZPUNKT
GEBIET	Ortlergruppe ODER Zillertaler Alpen
INHALTE	Leichte bis mittelschwere Hochtouren in der Ortlergruppe mit Stützpunkt Zufallhütte ODER in den Zillertaler Alpen mit Stützpunkt Berliner Hütte. Mögliche Tourenziele: Zufallhütte: Cevedale (3769 m), Zufallspitze (3757 m), Hintere Schranspitze (3357 m), Veneziaspitze (3356 m), Madritschspitze (3265 m) ODER Berliner Hütte: Berliner Spitze (3254m), Schwarzenstein (3369 m), Zsigmondyspitze (3089 m)
VORKENNT- NISSE	Gute körperliche Verfassung für Touren im Umfang von bis zu 9h Gehzeit / bis zu 1300 Hm im Aufstieg, Kletterstellen bis II (UIAA), Firn / Eis bis ca. 35°. Ausbildungsinhalte: Aufbaukurs Alpin – Eis oder entsprechende eigene Erfahrungen auf leichten Hochtouren
AUSRÜSTUNG	Wird nach Anmeldung bekannt gegeben
HINWEISE	Max. 3 Teilnehmer je Übungsleiter
TERMIN	12.08. - 15.08.21
KURSNUMMER	2021_016
GEBÜHR	80 EUR
LEITUNG	Christopher Rose
EMAIL	christopher.rose(at)gmx.de

TITEL	AUFBAUKURS ALPIN FELS
GEBIET	Orny-Hütte, Mont-Blanc-Gruppe, Schweiz
INHALTE	Klettern von alpinen Mehrseillängen-Routen im Granit, Standplatzbau, Sicherungstechnik, Einsatz mobiler Sicherungsmittel, Abseilen, Tourenplanung, alpine Gefahren. Anreise bereits Donnerstag Abend (26.08.) bis Martigny, Abreise Montag Nachmittag. Fahrt mit Sektionsbus
VORKENNT- NISSE	Basiskurs Alpin und Aufbaukurs Klettern Mittelgebirge oder entsprechende Erfahrung, Kondition für 4-5 Stunden bzw. 500-800 Hm im Aufstieg, Vorstieg im Schwierigkeitsgrad IV (UIAA)
AUSRÜSTUNG	Kletterausrüstung nötig, Details bei Vorbesprechung/Anmeldung
HINWEISE	max. 6 Teilnehmer
TERMIN	27.08. - 30.08.21 (Fr bis Mo, 4 Tage)
KURSNUMMER	2021_015
GEBÜHR	120 EUR
LEITUNG	Dirk Sachse
EMAIL	dirk(at)borsach.de

Ausbildungsprogramm - Teilnahmebedingungen

Anmeldung

Die Anmeldung zu unseren Veranstaltungen erfolgt schriftlich durch Einsenden des Anmeldeformulars an die Geschäftsstelle der Sektion (per Email, Fax, Post). Anmeldeschluss ist 14 Tage vor Veranstaltungsbeginn, sofern nicht anders vermerkt.

Teilnahme / Gebühren

Unsere Veranstaltungen richten sich an alle interessierten Mitglieder der Sektion Forchheim. Mitgliedern anderer DAV-Sektionen steht unser Angebot offen, wir erheben in diesem Fall allerdings eine Zusatzgebühr von 15,- EUR je Kurs. Das Mindestalter für unsere Veranstaltungen beträgt i.d.R. 18 Jahre, sofern nicht anders vermerkt. Bei Minderjährigen ist immer die Einverständniserklärung eines Erziehungsberechtigten nötig. Alle Teilnehmergebühren werden per Lastschrift eingezogen. Eine Barzahlung ist NICHT möglich! Die Teilnehmergebühren umfassen die Ausbildungs- bzw. Führungsleistung durch unsere Leiter, nicht jedoch Fahrt-, Übernachtungs-, Verpflegungs- und sonstige Kosten.

Rücktritt

Bei Rücktritt von einer Veranstaltung werden bis 14 Tage vor Beginn 50%, danach 100% der Kursgebühr einbehalten. Sollten für den Kurs bereits Reservierungsgebühren angefallen sein, so sind diese zusätzlich zu übernehmen.

Vorkenntnisse und Leistungsprofil

Notwendige Vorkenntnisse und Anforderungen sind bei den Veranstaltungen aufgeführt. In Ihrem eigenen Interesse bitten wir Sie um eine kritische Selbsteinschätzung. Unsere Leiter können ggf. einen Ausschluss von der Veranstaltung aussprechen.

Absage durch die Sektion und Ausschluss

Wird eine Veranstaltung im Vorfeld durch die Sektion abgesagt, werden keine Gebühren fällig. Erfüllt ein Teilnehmer die angegebenen Voraussetzungen nicht, kann er von der weiteren Teilnahme ausgeschlossen werden. Ebenso kann eine Veranstaltung aus Gründen höherer Gewalt (Wetter, Lawinengefahr) abgebrochen werden. In beiden Fällen besteht kein Anspruch auf Kostenerstattung.

Bildrechte

Mit der Anmeldung zu Sektionsveranstaltungen wird automatisch das Einverständnis zur Bildnutzung im Rahmen der Vereinsarbeit gegeben (Homepage, Programmheft, Vorträge).

Bergsport und Risiko

Eine 100%-ige Sicherheit bei alpinen Unternehmungen gibt es nicht. Unsere erfahrenen und qualifizierten Trainer sind immer darum bemüht, das Risiko beim Bergsport durch eine sorgfältige Planung und Leitung ihrer Veranstaltungen zu minimieren. Das verbleibende Restrisiko trägt der Teilnehmer selbst.